

STEINHOFF Montage und Gebrauchsanleitung für die Anhängerkupplung: Toyota Auris (2006 -)

Katalognummer T-090

Verwendungsbereich

Die Anhängerkupplung **T-090** für den Fahrzeugtyp **Toyota Auris** ist für das Ziehen eines Anhängers bestimmt. Die Anhängerkupplung besitzt das Prüfzeichen **e20**.

Vorbedingungen für die Montage der Anhängerkupplung

Die Anhängerkupplung **T-090** darf nur an Fahrzeugen montiert und genutzt werden, deren Karosserie in einem einwandfreien technischen Zustand ist. Die Anhängerkupplung darf nur entsprechend der folgenden Anleitungen montiert und genutzt werden.

Alle Schrauben und Muttern entsprechend dem in der folgenden Tabelle angegebenen Drehmoment (Mo) anziehen (das Drehmoment bezieht sich jeweils auf Schrauben der Festigkeitsklasse 8.8):

M8	-	25 (Nm)	M12	-	85 (Nm)
M10	-	50 (Nm)	M16	-	200 (Nm)

Nutzungsbedingungen

Die Anhängerkupplung **T-090** besitzt ein Typenschild, das die Parameter für eine ordnungsgemäße und sichere Belastung der Kupplung angibt:

Typ: T-090 A50-X e20 0435-00 D = 8,7 kN S = 65 kg R = 1600 kg	Die Anhängerkupplung für den Toyota Auris Kupplungsklasse Die Homologationsnummer der Anhängerkupplung D-Wert Stützlast Max. Anhängerlast
--	---

Der D-Wert wird nach folgender Formel berechnet:

$$D = g \times \frac{T \times R}{T + R} \text{ kN}$$

T-zulässiges Gesamtgewicht des Zugfahrzeugs (oder auch eines Schleppzuges) in Tonnen; einschließlich, falls gegeben, der senkrechten Achslast des Anhängers auf die Zentralachse
R- zulässiges Gesamtgewicht eines PKW-Anhängers mit einer in der Senkrechten beweglichen Deichsel oder eines Aufliegers (in Tonnen)
g- Erdbeschleunigung (9,81 m/s²).

Während der Nutzung sind die einzelnen Kupplungsteile in einem einwandfreien technischen Zustand zu halten und vor Korrosion zu schützen. Während des Schleppvorgangs ist der Anhänger zusätzlich mit einem Seil oder einer Kette von entsprechender Stärke mit dem Zugfahrzeug zu verbinden. Während der Nutzung der Anhängerkupplung sind von Zeit zu Zeit die Verschraubungen zu überprüfen und gegebenenfalls nachzuziehen.

Montageanleitung:

Die Anhängerkupplung **T-090** für den Fahrzeugtyp **Toyota Auris** besteht aus folgenden Teilen:

- | | | | |
|--|-----------|---------------------------|------------|
| 1. Gestell | - 1 Stück | 9. Schraube M12x40 | - 4 Stück |
| 2. Kupplungskugel | - 1 Stück | 10. Schraube M12x65 | - 2 Stück |
| 3. Steckdosenhalterung | - 1 Stück | 11. Federring Ø10,2 | - 1 Stück |
| 4. Rechte Stütze | - 1 Stück | 12. Federring Ø12,2 | - 12 Stück |
| 5. Linke Stütze | - 1 Stück | 13. Unterlegscheibe Ø10,5 | - 1 Stück |
| 6. Spezielle Unterlegscheibe Ø34/Ø12,5x5 | - 6 Stück | 14. Unterlegscheibe Ø13,0 | - 6 Stück |
| 7. Dämpfunterlegscheibe | - 1 Stück | 15. Mutter M10 | - 1 Stück |
| 8. Schraube M12x1,25x40 | - 6 Stück | 16. Mutter M12 | - 6 Stück |

Bei der Montage der Anhängerkupplung **T-090** ist gemäß folgender Anleitung vorzugehen:

- Die Montage der Anhängerkupplung erfordert keinen Anschnitt der hinteren Stoßstange und keine Demontage (nur die untere Schutzhaube wird angeschnitten).
- Die untere Schutzhaube demontieren.
- Die Abschleppöse von der linken Seite abschrauben.
- Den Auspufftopf aus dem Hacken abhängen.
- Die rechte Stütze (4) an die vom Werk aus im Längsträger vorbereiteten Öffnungen anlegen und mit den Schrauben M12x1,25x40 (8), den speziellen Unterlegscheiben Ø34/Ø12,5x5 (6), den Federringen Ø12,2 (12) (mit dem Drehmoment 100Nm) anschrauben.
- Die Dämpfunterlegscheibe (7) an die rechte Stütze (4) mit der Unterlegscheibe Ø10,5 (13), dem Federring Ø10,2 (11) und der Mutter M10 (15) anschrauben.
- Die linke Stütze (5) an die vom Werk aus im Längsträger vorbereiteten Öffnungen anlegen und gleichzeitig an die Abschleppöse mit den Schrauben M12x1,25x40 (8), den speziellen Unterlegscheiben Ø34/Ø12,5x5 (6), den Federringen Ø12,2 (12) (mit dem Drehmoment 100Nm) anschrauben.
- Das Gestell (1) an die Stützen (4, 5) mit den Schrauben M12x40 (9), den Federringen Ø12,2 (12), den Unterlegscheiben Ø13,0 (14) und den Muttern M12 (16) anschrauben.
- An das Gestell (1) die Kupplungskugel (2) zusammen mit der Steckdosenhalterung (3), mit den Schrauben M12x65 (10), den Unterlegscheiben Ø13,0 (14), den Federringen Ø12,2 (12) und den Muttern M12 (16) anschrauben.
- Den Auspufftopf wieder aufhängen.
- Einen Anschnitt in der unteren Schutzhaube nach Muster durchführen, dann sie an den Wagen montieren.
- Alle Schraubverbindungen prüfen und ggf. festziehen.

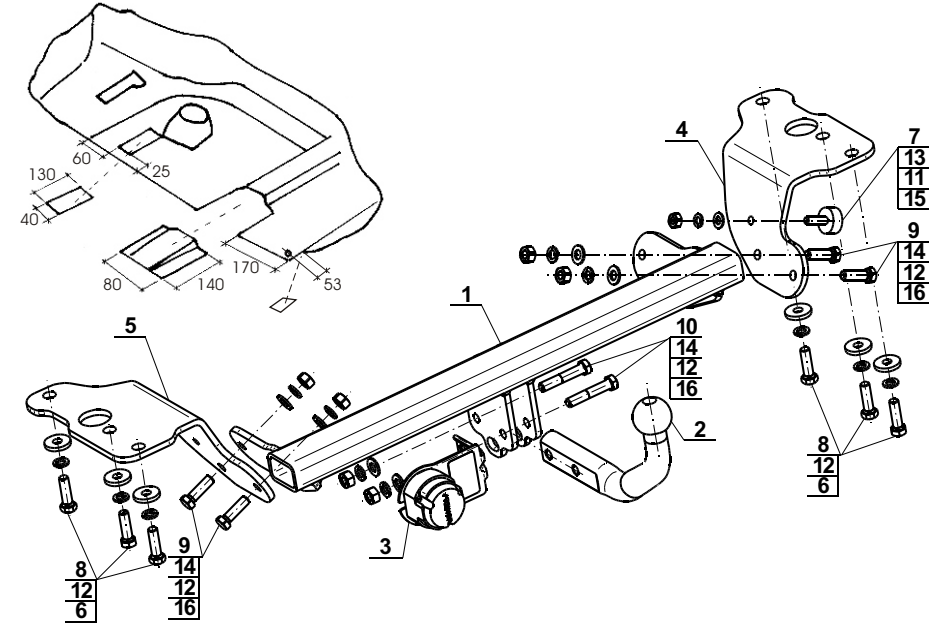
Die Befolgung der vorliegenden Bedienungsanleitung garantiert die richtige Montage und Nutzung der Anhängerkupplung T-090 an dem Fahrzeugtyp Toyota Auris.

Montage der Anhängerkupplung **T-090** soll ins Fahrzeugschein eingetragen werden.

Achtung: Nach 1000 km sind die Schraubverbindungen nachzuprüfen. Die Kugel ist sauber einzuhalten und mit Schmierfett einzuschmieren. Eine Kugelschutz ist zu verwenden.

Alle mechanischen Beschädigungen der Anhängerkupplung **T-090** schließen weitere Nutzung aus. Die beschädigte Anhängerkupplung ist nicht reparierbar. Sollte die Art der Montage nicht eingehalten oder falsch genutzt werden, übernimmt der Hersteller keine Verantwortung für entstandenen Schaden.

Montageschema:



Achtung: Im Preis der Anhängerkupplung ist kein Elektrosatz enthalten.

Die Anhängerkupplung muss nicht beim TÜV vorgeführt werden, da diese mit dem Zeichen e20 ausgezeichnet ist. Diese Montageanleitung dient als ABE und muss mit den Fahrzeugpapieren mitgeführt werden.